

Rapport d'activités 2009



*Syndicat Mixte
d'Etudes et de
Travaux pour
l'Aménagement
et la Protection
de la Rivière
Dordogne*

Le Bourg
24220 Allas les Mines
05 53 30 33 48
09 60 48 09 66
www.espace-riviere.org
smetap@perigord.tm.fr

*Les interventions
précédées d'un « E »
concernent les travaux
réalisés par une
entreprise.
Les autres ont été
réalisés en régie.*

Chantiers réalisés suite à des événements climatiques exceptionnels (tempête KLAUS du 24 janvier 2009)

Commune de Berbiguières :

- Coupe de sécurisation sur arbres cassés et déracinés , plage du Garrit.
- Coupe d'un saule blanc déraciné , aval ancien pont du Garrit.

Commune de Castels :

- Coupe de sécurisation sur érables negundo cassés et déracinés, " les Masseries " .

Commune du Coux et Bigaroque :

- « E » Aménagement de la plage du Coux et coupe d'érables negundo .
- Coupe d'érables negundo cassés et déracinés à la Faval.

Commune de Saint Cyprien :

- Coupe d'un bouquet d'érables negundo déraciné et menaçant de tomber sur la route départementale aux " Tuilières " .

Commune de Siorac en Périgord :

- Coupe d'un grand frêne déraciné à " Falgueyrat " .
- Démontage d'embâcles et encombrants , obstruant la totalité du cours d'eau , au niveau des embouchures amont et aval de la Nauze (2 secteurs concernés).



Coupe de sécurisation
Plage du Coux



AVANT INTERVENTION



APRES INTERVENTION

Gestion de la ripisylve

*Certains arbres à
risque de
déchaussement ont fait
l'objet d'interventions,
(à titre préventif) au
cas par cas, sur
l'ensemble du territoire.*

Commune de Badefols / Dordogne :

- Coupe sélective et enlèvement des détritiques au niveau de la cale.
- Coupe d'érables négundo au niveau du bourg.

Commune de Bezenac :

- Coupe sélective et débroussaillage en aval de "La Couture".
- Débroussaillage autour des jeunes pousses de la ripisylve traitée il y a deux ans à "La Couture".

Commune du Coux et Bigaroque :

- Coupe sélective sur érables négundo et robiniers, et coupe de sécurisation du site pour le tir des feux d'artifices de la fête du pont.
- Débroussaillage, élagage et coupe sélective sur les abords du site de pêche de la Faval.

Commune de Pontours :

- Coupe d'élagage d'un saule blanc cassé au niveau de l'accès communal.

Commune de Siorac en Périgord :

- Coupe de la végétation sur l'îlot en aval du pont de Siorac-Le Coux.

Protection de berges - Génie végétal

Les protections de berge réalisées les années précédentes ont fait l'objet d'un suivi (entretien, sélection des rejets, regarnis, ...).

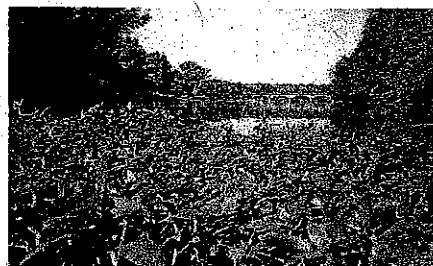
Gestion de la végétation aquatique

Commune du Buisson :

- Arrachage des renoncules situées dans la zone de baignade surveillée - plage du Buisson.

Commune du Coux et Bigaroque :

- Arrachage d'un foyer de Jussie dans le chenal de Bigaroque.
- Arrachage des renoncules situées dans la zone de baignade surveillée - plage.



Foyer de Jussies - Bigaroque

Plantations / Végétalisation

Commune d'Allas les Mines :

- « E » Plantations et bouturage au niveau de la parcelle communale des "Cavannes".

Commune de Castels :

- « E » Végétalisation sur berge dégarnie à " Capette".

Des plantations ont été effectuées au cas par cas, sur les berges dépourvues de végétation.

Gestion des embâcles et des micro-décharges sauvages

Commune de Berbiguières :

- Démontage et évacuation d'un arbre bloqué contre une pile de l'ancien pont du Garrit.

Commune de St Cyprien :

- Démontage et évacuation d'un arbre bloqué contre une pile du pont SNCF du Garrit.
- Démontage et évacuation d'un embâcle bloqué dans la crépine d'aspiration de la station d'irrigation située aux « Tuilières ».

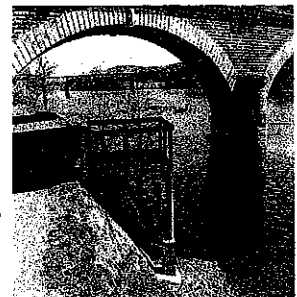
Travaux divers

Commune de Castels :

- Installation de mobilier d'extérieur (table, poubelle) à Font Chaude.

Commune de St Cyprien :

- Mise en place de garde-fou de sécurisation sur le ponton de pêche pour handicapés situé au Garrit.



Les travaux réguliers :

- Aménagements paysagers.
- Sécurisation de la rivière (navigation).
- Concertation avec les différents usagers de la rivière.
- Interventions - formations - sensibilisation.
- Suivi - observation (faune - flore - rivière).

Restauration du petit patrimoine bâti lié à la rivière

Entretien, suivi et enlèvement des alluvions et de la végétation sur les sites restaurés de :

- La cale de Bezenac (com. de Bezenac)
- La cale de Cabans (com. du Buisson)
- La cale de Port Muzard (com. du Coux)
- La pêcherie de Bigaroque (com. du Coux)
- La cale double du Garrit (com. de Saint Cyprien)

Entretien régulier

4 passages sur 15 sites.

Badefols-sur-Dordogne

Bourg
Parking amont

Bezenac

Cale

Le Buisson de Cadouin

Cabans
Vic

Castels

GCU " les Masseries "

Coux et Bigaroque

Le Portanet
Port Muzard
Plage du Coux
Bigaroque
La Faval

Mouzens

Roclong

Pontours

Aval bourg

Saint-Cyprien

Plage et cale du Garrit
Amont Garrit

Etat des lieux / Diagnostic / Etudes

Commune de Beynac :

- Etat des lieux / diagnostic / propositions d'interventions.

Commune d'Urval :

- Etat des lieux / diagnostic sur le ruisseau du Peyrat suite aux orages et inondations du 25/05/2008 et à la tempête du 24/01/2009.

Commune de Vitrac :

- Etat des lieux et diagnostic sur secteur soumis à érosion active en amont de Caudon.

Communauté de Communes Entre Nauze et Bessède :

- Etat des lieux et diagnostic sur l'ensemble du réseau hydrographique de la Nauze et ses affluents, en appui technique du bureau d'étude SOCAMA.

Secteur SMETAP Rivière Dordogne :

- Etat des lieux/diagnostic et propositions d'interventions sur l'ensemble du linéaire du SMETAP (52 km), dans le cadre de la programmation prévisionnelle des interventions 2009.

Activités à caractère pédagogique

Information / sensibilisation :

- Création d'une fresque murale sur le thème de la ripisylve sur l'ancienne station AEP du Coux, en partenariat avec des étudiants BTS GPN de Périgueux et l'école primaire du Coux .
- Conception et mise en place d'une exposition sur la rivière Dordogne et les activités de SMETAP sur le site du barrage de Tuilières.
- Journées du patrimoine et de la rivière Dordogne (20/09/09) : exposition sur la gestion durable de l'espace rivière, au parc panoramique de Limeuil.
- Interview de J-M PERNON (France Bleu Périgord) dans le cadre d'une émission radio sur la rivière Dordogne et le métier de technicien de rivière.



Fresque murale
Plage du Coux

Interventions scolaires :

- Participation aux Journées Mondiales des Zones Humides avec l'école primaire du Buisson de Cadouin.
- Participation à la semaine du développement durable " Apprendre la rivière " (du 01 au 07/04/09): interventions auprès de l'école primaire du Buisson (CP/CE1/CE2) .
- Accompagnement des classes de CM1-CM2 de l'école primaire du Coux, sur le site du barrage de Tuilières, à l'occasion du 100ème anniversaire de l'ouvrage.
- Licence professionnelle (université Bordeaux 3).
- BTS GPN (LEGTA Périgueux).
- Seconde BAC PRO Nature et BTA GFS, au Lycée Agricole du CLUZEAU (Sigoulès).
- CM1 et CM2 de l'école primaire de DOMME .
- Centre de loisirs de St Cyprien.

Accueil et encadrement de stagiaires :

8 stagiaires ont effectué différents stages au SMETAP Rivière Dordogne au cours de l'année, encadrés par le technicien de rivière. Ils ont travaillé sur les chantiers relatifs à l'aménagement des berges et la gestion de la rivière, ainsi qu'à l'élaboration d'un rapport de stage concernant les domaines d'intervention du syndicat. En 2009, ces stagiaires étaient issus des formations suivantes : 1 BEPA AEG, 1 BTA GFA, 2 BTS GPN « Gestion », 1 BTS GPN « Animation », 2 stagiaires en reconversion professionnelle, 1 formation Technicien de Rivière.

Ces interventions sont généralement constituées de deux parties :

- Une présentation orale (en salle) du SMETAP et de la rivière Dordogne,
- Des visites techniques sur le terrain.